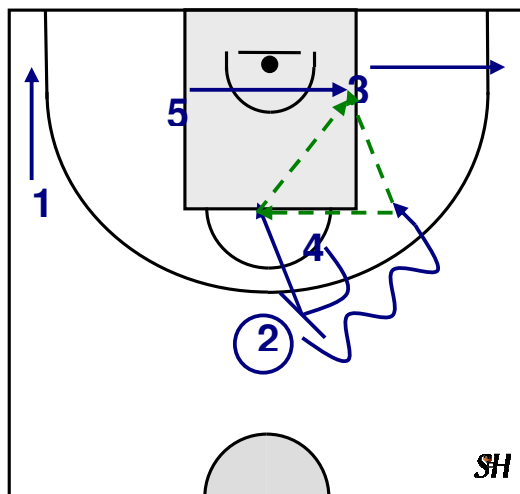
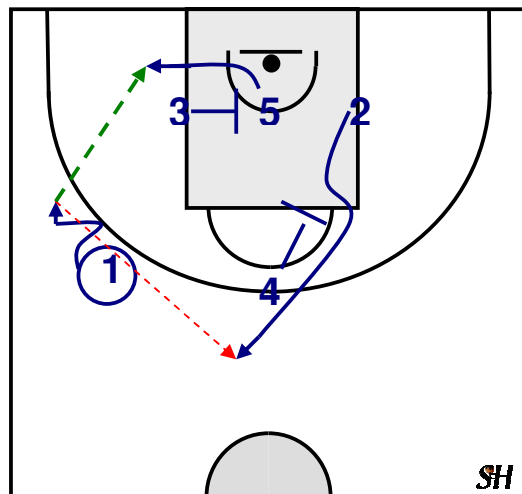
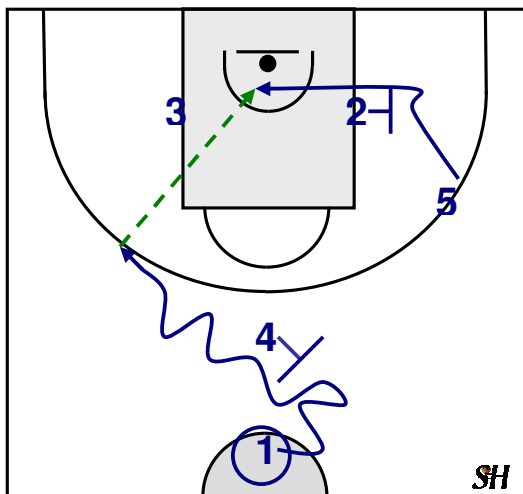


FORME DE JEU CONTRE DEFENSE HOMME A HOMME
BARCELONE/ XAVI PASCUAL

RECHERCHE DU JEU INTERIEUR



REMARQUES :

Cette forme de jeu courte a pour **objectif majeur de mettre les joueurs intérieurs en valeur.**

En effet, #5 dispose d'abord de deux écrans pour venir ligne de fond côté ballon et, dans un second temps, il est isolé dans la peinture alors qu'il revient au ballon quand il change de côté.

#4, pour sa part, va pouvoir occuper seul le poste haut où son adresse va lui permettre de scorer. Il est à noter que si D5 passe trop franchement devant son attaquant -sur le schéma 3- alors la liaison #4 vers #5 va être facile du fait de l'isolement précité.